

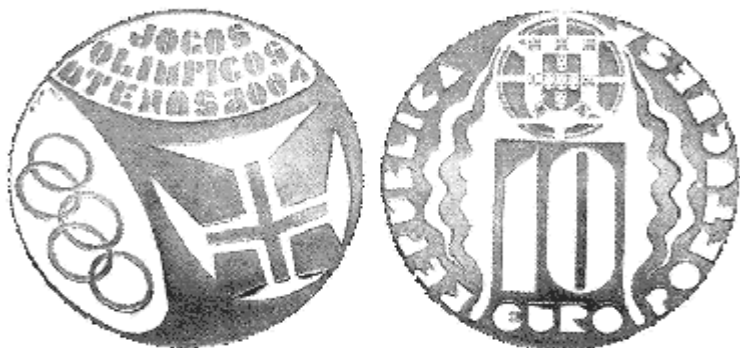
# Catálogo de Monedas de Portugal

## Actualización 01-01-2009



Este listado es cortesía de  
**www.Numisma.org**

info@numisma.org



Se utilizan las referencias del Catálogo  
21st Century Edition (2nd Edition) de la Editorial Krause Publications

Los precios están en Euros y se ha usado los catálogos más usuales para hacer su  
valoración y su precio corresponde a:

**100% para conservaciones S/C - FDC - PRF**

**65% del precio marcado para EBC**

**35% del precio marcado para MBC**

Moneda	Año	Ceca	KM#	Estado	Peso	Diámetro	Metal	Precio en €	Observaciones
--------	-----	------	-----	--------	------	----------	-------	-------------	---------------

## Portugal

### 1910-2001 República

1 Centavo	1917	Lisboa	565		3,00	19,00	Br	3	
1 Centavo	1918	Lisboa	565		3,00	19,00	Br	2	
1 Centavo	1920	Lisboa	565		3,00	19,00	Br	6	
1 Centavo	1920	Lisboa	565		3,00	19,00	Br	6	P abierta
1 Centavo	1921	Lisboa	565		3,00	19,00	Br	64	
1 Centavo	1922	Lisboa	565		3,00	19,00	Br	78,263	Existen falsificaciones
2 Centavos	1918	Lisboa	567		4,60	23,00	FE	577	Reproducciones FALSAS
2 Centavos	1918	Lisboa	568		4,60	23,00	Br	2	
2 Centavos	1920	Lisboa	568		4,60	23,00	Br	6	
2 Centavos	1921	Lisboa	568		4,60	23,00	Br	141	
4 Centavos	1917	Lisboa	566		7,00	25,00	Cu - Ni	2	
4 Centavos	1919	Lisboa	566		7,00	25,00	Cu - Ni	3	
5 Centavos	1920	Lisboa	569		8,00	25,00	Br	192	
5 Centavos	1921	Lisboa	569		8,00	25,00	Br	6	
5 Centavos	1922	Lisboa	569		8,00	25,00	Br	770	Existen falsificaciones
5 Centavos	1924	Lisboa	572		3,00	19,00	Br	10	
5 Centavos	1925	Lisboa	572		3,00	19,00	Br	35	

Moneda	Año	Ceca	KM#	Estado	Peso	Diámetro	Metal	Precio en €	Observaciones
5 Centavos	1927	Lisboa	572		3,00	19,00	Br	6	
10 Centavos	1915	Lisboa	563		2,50	20,00	Ag - 835 mls.	5	
10 Centavos	1920	Lisboa	570		3,00	19,00	Cu - Ni	26	
10 Centavos	1921	Lisboa	570		3,00	19,00	Cu - Ni	28	
10 Centavos	1924	Lisboa	573		4,00	22,00	Br	90	Rara en FDC
10 Centavos	1925	Lisboa	573		4,00	22,00	Br	32	
10 Centavos	1926	Lisboa	573		4,00	22,00	Br	38	
10 Centavos	1930	Lisboa	573		4,00	22,00	Br	513	
10 Centavos	1938	Lisboa	573		4,00	22,00	Br	115	
10 Centavos	1940	Lisboa	573		4,00	22,00	Br	23	
10 Centavos	1942	Lisboa	583		2,00	17,50	Br	38	X Centavos
10 Centavos	1943	Lisboa	583		2,00	17,50	Br	38	X Centavos
10 Centavos	1944	Lisboa	583		2,00	17,50	Br	26	X Centavos
10 Centavos	1945	Lisboa	583		2,00	17,50	Br	26	X Centavos
10 Centavos	1946	Lisboa	583		2,00	17,50	Br	23	X Centavos
10 Centavos	1947	Lisboa	583		2,00	17,50	Br	18	X Centavos
10 Centavos	1948	Lisboa	583		2,00	17,50	Br	167	X Centavos - Rara en FDC
10 Centavos	1949	Lisboa	583		2,00	17,50	Br	15	X Centavos

Moneda	Año	Ceca	KM#	Estado	Peso	Diámetro	Metal	Precio en €	Observaciones
10 Centavos	1950	Lisboa	583		2,00	17,50	Br	64	X Centavos - Rara en FDC
10 Centavos	1951	Lisboa	583		2,00	17,50	Br	64	X Centavos
10 Centavos	1952	Lisboa	583		2,00	17,50	Br	122	X Centavos
10 Centavos	1953	Lisboa	583		2,00	17,50	Br	32	X Centavos
10 Centavos	1954	Lisboa	583		2,00	17,50	Br	30	X Centavos
10 Centavos	1955	Lisboa	583		2,00	17,50	Br	5	X Centavos
10 Centavos	1956	Lisboa	583		2,00	17,50	Br	5	X Centavos
10 Centavos	1957	Lisboa	583		2,00	17,50	Br	5	X Centavos
10 Centavos	1958	Lisboa	583		2,00	17,50	Br	5	X Centavos
10 Centavos	1959	Lisboa	583		2,00	17,50	Br	5	X Centavos
10 Centavos	1960	Lisboa	583		2,00	17,50	Br	3	X Centavos
10 Centavos	1961	Lisboa	583		2,00	17,50	Br	3	X Centavos
10 Centavos	1962	Lisboa	583		2,00	17,50	Br	1	X Centavos
10 Centavos	1963	Lisboa	583		2,00	17,50	Br	3	X Centavos
10 Centavos	1964	Lisboa	583		2,00	17,50	Br	1	X Centavos
10 Centavos	1965	Lisboa	583		2,00	17,50	Br	2	X Centavos
10 Centavos	1966	Lisboa	583		2,00	17,50	Br	1	X Centavos
10 Centavos	1967	Lisboa	583		2,00	17,50	Br	1	X Centavos

Moneda	Año	Ceca	KM#	Estado	Peso	Diámetro	Metal	Precio en €	Observaciones
10 Centavos	1968	Lisboa	583		2,00	17,50	Br	1	X Centavos
10 Centavos	1969	Lisboa	583		2,00	17,50	Br	2	X Centavos
10 Centavos	1969	Lisboa	594		0,50	15,00	Al	1,091	
10 Centavos	1970	Lisboa	594		0,50	15,00	Al		Existen falsificaciones MUY RARA
10 Centavos	1971	Lisboa	594		0,50	15,00	Al	1	
10 Centavos	1972	Lisboa	594		0,50	15,00	Al	1	
10 Centavos	1973	Lisboa	594		0,50	15,00	Al	3	
10 Centavos	1974	Lisboa	594		0,50	15,00	Al	1	
10 Centavos	1975	Lisboa	594		0,50	15,00	Al	1	
10 Centavos	1976	Lisboa	594		0,50	15,00	Al	1	
10 Centavos	1977	Lisboa	594		0,50	15,00	Al	1	
10 Centavos	1978	Lisboa	594		0,50	15,00	Al	1	
10 Centavos	1979	Lisboa	594		0,50	15,00	Al	2	
20 Centavos	1913	Lisboa	562		5,00	24,00	Ag - 835 mls.	141	
20 Centavos	1916	Lisboa	562		5,00	24,00	Ag - 835 mls.	64	
20 Centavos	1920	Lisboa	571		5,00	24,00	Cu - Ni	21	
20 Centavos	1921	Lisboa	S/Rfa.				Cu+ Ni	1,925	Modulo menor, existen falsas
20 Centavos	1921	Lisboa	571		5,00	24,00	Cu - Ni	28	

Moneda	Año	Ceca	KM#	Estado	Peso	Diámetro	Metal	Precio en €	Observaciones
20 Centavos	1921	Lisboa	571		5,00	24,00	Cu - Ni	28	P abierta
20 Centavos	1922	Lisboa	S/Rfa.				Cu - Ni	4,491	Modulo menor, existen falsas
20 Centavos	1922	Lisboa	571		5,00	24,00	Cu - Ni	2,566	Existen falsificaciones
20 Centavos	1924	Lisboa	574		5,00	24,00	Br	32	
20 Centavos	1925	Lisboa	574		5,00	24,00	Br	32	
20 Centavos	1942	Lisboa	584		3,00	20,50	Br	51	XX Centavos
20 Centavos	1943	Lisboa	584		3,00	20,50	Br	51	XX Centavos
20 Centavos	1944	Lisboa	584		3,00	20,50	Br	51	XX Centavos
20 Centavos	1945	Lisboa	584		3,00	20,50	Br	51	XX Centavos
20 Centavos	1948	Lisboa	584		3,00	20,50	Br	96	XX Centavos
20 Centavos	1949	Lisboa	584		3,00	20,50	Br	15	XX Centavos
20 Centavos	1951	Lisboa	584		3,00	20,50	Br	103	XX Centavos
20 Centavos	1952	Lisboa	584		3,00	20,50	Br	180	XX Centavos - Rara en FDC
20 Centavos	1953	Lisboa	584		3,00	20,50	Br	6	XX Centavos
20 Centavos	1955	Lisboa	584		3,00	20,50	Br	6	XX Centavos
20 Centavos	1956	Lisboa	584		3,00	20,50	Br	6	XX Centavos
20 Centavos	1958	Lisboa	584		3,00	20,50	Br	6	XX Centavos
20 Centavos	1959	Lisboa	584		3,00	20,50	Br	6	XX Centavos

Moneda	Año	Ceca	KM#	Estado	Peso	Diámetro	Metal	Precio en €	Observaciones
20 Centavos	1960	Lisboa	584		3,00	20,50	Br	6	XX Centavos
20 Centavos	1961	Lisboa	584		3,00	20,50	Br	6	XX Centavos
20 Centavos	1962	Lisboa	584		3,00	20,50	Br	30	XX Centavos
20 Centavos	1963	Lisboa	584		3,00	20,50	Br	4	XX Centavos
20 Centavos	1964	Lisboa	584		3,00	20,50	Br	3	XX Centavos
20 Centavos	1965	Lisboa	584		3,00	20,50	Br	2	XX Centavos
20 Centavos	1966	Lisboa	584		3,00	20,50	Br	1	XX Centavos
20 Centavos	1967	Lisboa	584		3,00	20,50	Br	1	XX Centavos
20 Centavos	1968	Lisboa	584		3,00	20,50	Br	1	XX Centavos
20 Centavos	1969	Lisboa	584		3,00	20,50	Br	2	XX Centavos
20 Centavos	1969	Lisboa	595		1,80	16,00	Br	2	
20 Centavos	1970	Lisboa	595		1,80	16,00	Br	2	
20 Centavos	1971	Lisboa	595		1,80	16,00	Br	4	
20 Centavos	1972	Lisboa	595		1,80	16,00	Br	1	
20 Centavos	1973	Lisboa	595		1,80	16,00	Br	1	
20 Centavos	1974	Lisboa	595		1,80	16,00	Br	1	
50 Centavos	1912	Lisboa	561		12,50	30,00	Ag - 835 mls.	19	
50 Centavos	1913	Lisboa	561		12,50	30,00	Ag - 835 mls.	11	

Moneda	Año	Ceca	KM#	Estado	Peso	Diámetro	Metal	Precio en €	Observaciones
50 Centavos	1914	Lisboa	561		12,50	30,00	Ag - 835 mls.	19	
50 Centavos	1916	Lisboa	561		12,50	30,00	Ag - 835 mls.	11	
50 Centavos	1924	Lisboa	575		4,00	22,80	Br - Al	1,091	
50 Centavos	1925	Lisboa	575		4,00	22,80	Br - Al	6,415	Existen falsificaciones
50 Centavos	1926	Lisboa	575		4,00	22,80	Br - Al	32	
50 Centavos	1927	Lisboa	577		4,50	22,80	Alpaca	167	
50 Centavos	1928	Lisboa	577		4,50	22,80	Alpaca	192	
50 Centavos	1929	Lisboa	577		4,50	22,80	Alpaca	167	
50 Centavos	1930	Lisboa	577		4,50	22,80	Alpaca	372	Rara en FDC
50 Centavos	1931	Lisboa	577		4,50	22,80	Alpaca	372	Rara en FDC
50 Centavos	1935	Lisboa	577		4,50	22,80	Alpaca	577	Rara en FDC
50 Centavos	1938	Lisboa	577		4,50	22,80	Alpaca	577	Rara en FDC
50 Centavos	1940	Lisboa	577		4,50	22,80	Alpaca	96	
50 Centavos	1944	Lisboa	577		4,50	22,80	Alpaca	17	
50 Centavos	1945	Lisboa	577		4,50	22,80	Alpaca	13	
50 Centavos	1946	Lisboa	577		4,50	22,80	Alpaca	32	
50 Centavos	1947	Lisboa	577		4,50	22,80	Alpaca	13	
50 Centavos	1951	Lisboa	577		4,50	22,80	Alpaca	6	

Moneda	Año	Ceca	KM#	Estado	Peso	Diámetro	Metal	Precio en €	Observaciones
50 Centavos	1952	Lisboa	577		4,50	22,80	Alpaca	17	
50 Centavos	1953	Lisboa	577		4,50	22,80	Alpaca	19	
50 Centavos	1955	Lisboa	577		4,50	22,80	Alpaca	6	
50 Centavos	1956	Lisboa	577		4,50	22,80	Alpaca	6	
50 Centavos	1957	Lisboa	577		4,50	22,80	Alpaca	6	
50 Centavos	1958	Lisboa	577		4,50	22,80	Alpaca	6	
50 Centavos	1959	Lisboa	577		4,50	22,80	Alpaca	6	
50 Centavos	1960	Lisboa	577		4,50	22,80	Alpaca	6	
50 Centavos	1961	Lisboa	577		4,50	22,80	Alpaca	6	
50 Centavos	1962	Lisboa	577		4,50	22,80	Alpaca	1	
50 Centavos	1963	Lisboa	577		4,50	22,80	Alpaca	6	
50 Centavos	1964	Lisboa	577		4,50	22,80	Alpaca	1	
50 Centavos	1965	Lisboa	577		4,50	22,80	Alpaca	1	
50 Centavos	1966	Lisboa	577		4,50	22,80	Alpaca	1	
50 Centavos	1967	Lisboa	577		4,50	22,80	Alpaca	1	
50 Centavos	1968	Lisboa	577		4,50	22,80	Alpaca	1	
50 Centavos	1969	Lisboa	596		4,25	22,50	Br	3	
50 Centavos	1970	Lisboa	596		4,25	22,50	Br	3	

Moneda	Año	Ceca	KM#	Estado	Peso	Diámetro	Metal	Precio en €	Observaciones
50 Centavos	1971	Lisboa	596		4,25	22,50	Br	2	
50 Centavos	1972	Lisboa	596		4,25	22,50	Br	2	
50 Centavos	1973	Lisboa	596		4,25	22,50	Br	1	
50 Centavos	1974	Lisboa	596		4,25	22,50	Br	1	
50 Centavos	1975	Lisboa	596		4,25	22,50	Br	1	
50 Centavos	1976	Lisboa	596		4,25	22,50	Br	1	
50 Centavos	1977	Lisboa	596		4,25	22,50	Br	1	
50 Centavos	1978	Lisboa	596		4,25	22,50	Br	1	
50 Centavos	1979	Lisboa	596		4,25	22,50	Br	1	
1 Escudo	1914(S/F)	Lisboa	560		25,00	37,00	Ag - 835 mls.	192	5 de Oct. de 1910
1 Escudo	1915	Lisboa	564		25,00	37,00	Ag - 835 mls.	64	
1 Escudo	1916	Lisboa	564		25,00	37,00	Ag - 835 mls.	71	
1 Escudo	1924	Lisboa	576		8,00	26,80	Br - Al	77	
1 Escudo	1926	Lisboa	576		8,00	26,80	Br - Al	488	
1 Escudo	1927	Lisboa	578		8,00	26,80	Alpaca	180	
1 Escudo	1928	Lisboa	578		8,00	26,80	Alpaca	192	
1 Escudo	1929	Lisboa	578		8,00	26,80	Alpaca	192	Rara en FDC
1 Escudo	1930	Lisboa	578		8,00	26,80	Alpaca	770	Rara en FDC

Moneda	Año	Ceca	KM#	Estado	Peso	Diámetro	Metal	Precio en €	Observaciones
1 Escudo	1931	Lisboa	578		8,00	26,80	Alpaca	770	Rara en FDC
1 Escudo	1935	Lisboa	578		8,00	26,80	Alpaca	5,132	Existen falsificaciones
1 Escudo	1939	Lisboa	578		8,00	26,80	Alpaca	513	Rara en FDC
1 Escudo	1940	Lisboa	578		8,00	26,80	Alpaca	115	
1 Escudo	1944	Lisboa	578		8,00	26,80	Alpaca	417	
1 Escudo	1945	Lisboa	578		8,00	26,80	Alpaca	45	
1 Escudo	1946	Lisboa	578		8,00	26,80	Alpaca	45	
1 Escudo	1951	Lisboa	578		8,00	26,80	Alpaca	13	
1 Escudo	1952	Lisboa	578		8,00	26,80	Alpaca	83	
1 Escudo	1957	Lisboa	578		8,00	26,80	Alpaca	10	
1 Escudo	1958	Lisboa	578		8,00	26,80	Alpaca	10	
1 Escudo	1959	Lisboa	578		8,00	26,80	Alpaca	10	
1 Escudo	1961	Lisboa	578		8,00	26,80	Alpaca	4	
1 Escudo	1962	Lisboa	578		8,00	26,80	Alpaca	4	
1 Escudo	1964	Lisboa	578		8,00	26,80	Alpaca	4	
1 Escudo	1965	Lisboa	578		8,00	26,80	Alpaca	3	
1 Escudo	1966	Lisboa	578		8,00	26,80	Alpaca	3	
1 Escudo	1968	Lisboa	578		8,00	26,80	Alpaca	3	

Moneda	Año	Ceca	KM#	Estado	Peso	Diámetro	Metal	Precio en €	Observaciones
1 Escudo	1969	Lisboa	597		8,00	26,00	Br	3	
1 Escudo	1970	Lisboa	597		8,00	26,00	Br	3	
1 Escudo	1971	Lisboa	597		8,00	26,00	Br	3	
1 Escudo	1972	Lisboa	597		8,00	26,00	Br	3	
1 Escudo	1973	Lisboa	597		8,00	26,00	Br	2	
1 Escudo	1974	Lisboa	597		8,00	26,00	Br	2	
1 Escudo	1975	Lisboa	597		8,00	26,00	Br	1	
1 Escudo	1976	Lisboa	597		8,00	26,00	Br	1	
1 Escudo	1977	Lisboa	597		8,00	26,00	Br	1	
1 Escudo	1978	Lisboa	597		8,00	26,00	Br	1	
1 Escudo	1979	Lisboa	597		8,00	26,00	Br	1	
1 Escudo	1981	Lisboa	614		3,00	18,00	Cu - Zn - Ni	1	
1 Escudo	1982	Lisboa	614		3,00	18,00	Cu - Zn - Ni	1	
1 Escudo	1983	Lisboa	614		3,00	18,00	Cu - Zn - Ni	1	
1 Escudo	1983(S/F)	Lisboa	612		3,00	18,00	Cu - Zn - Ni	1	Hoquei Patines'82
1 Escudo	1984	Lisboa	614		3,00	18,00	Cu - Zn - Ni	1	
1 Escudo	1985	Lisboa	614		3,00	18,00	Cu - Zn - Ni	1	
1 Escudo	1986	Lisboa	614		3,00	18,00	Cu - Zn - Ni	2	

Moneda	Año	Ceca	KM#	Estado	Peso	Diámetro	Metal	Precio en €	Observaciones
1 Escudo	1986	Lisboa	631		1,70	16,00	Cu - Zn - Ni	1	Módulo menor
1 Escudo	1987	Lisboa	631		1,70	16,00	Cu - Zn - Ni	1	
1 Escudo	1988	Lisboa	631		1,70	16,00	Cu - Zn - Ni	1	
1 Escudo	1989	Lisboa	631		1,70	16,00	Cu - Zn - Ni	1	
1 Escudo	1990	Lisboa	631		1,70	16,00	Cu - Zn - Ni	1	
1 Escudo	1991	Lisboa	631		1,70	16,00	Cu - Zn - Ni	1	
1 Escudo	1992	Lisboa	631		1,70	16,00	Cu - Zn - Ni	1	
1 Escudo	1993	Lisboa	631		1,70	16,00	Cu - Zn - Ni	2	
1 Escudo	1994	Lisboa	631		1,70	16,00	Cu - Zn - Ni	1	
1 Escudo	1995	Lisboa	631		1,70	16,00	Cu - Zn - Ni	4	Solo en Set
1 Escudo	1996	Lisboa	631		1,70	16,00	Cu - Zn - Ni	1	
1 Escudo	1997	Lisboa	631		1,70	16,00	Cu - Zn - Ni	1	
1 Escudo	1998	Lisboa	631		1,70	16,00	Cu - Zn - Ni	1	
1 Escudo	1999	Lisboa	631		1,70	16,00	Cu - Zn - Ni	1	
1 Escudo	2000	Lisboa	631		1,70	16,00	Cu - Zn - Ni	1	
1 Escudo	2001	Lisboa	321a		4,60	16,00	Au - 916 mls.	103	ULTIMO ESCUDO - Decreto-Ley nº 339-B/2001
1 Escudo	2001	Lisboa	631		1,70	16,00	Cu - Zn - Ni	1	
2.5 Escudos	1932	Lisboa	580		3,50	20,00	Ag - 650 mls.	115	

Moneda	Año	Ceca	KM#	Estado	Peso	Diámetro	Metal	Precio en €	Observaciones
2.5 Escudos	1933	Lisboa	580		3,50	20,00	Ag - 650 mls.	180	
2.5 Escudos	1937	Lisboa	580		3,50	20,00	Ag - 650 mls.	1,283	Existen falsificaciones
2.5 Escudos	1940	Lisboa	580		3,50	20,00	Ag - 650 mls.	58	
2.5 Escudos	1942	Lisboa	580		3,50	20,00	Ag - 650 mls.	18	
2.5 Escudos	1943	Lisboa	580		3,50	20,00	Ag - 650 mls.	9	
2.5 Escudos	1944	Lisboa	580		3,50	20,00	Ag - 650 mls.	6	
2.5 Escudos	1945	Lisboa	580		3,50	20,00	Ag - 650 mls.	26	
2.5 Escudos	1946	Lisboa	580		3,50	20,00	Ag - 650 mls.	18	
2.5 Escudos	1947	Lisboa	580		3,50	20,00	Ag - 650 mls.	18	
2.5 Escudos	1948	Lisboa	580		3,50	20,00	Ag - 650 mls.	77	
2.5 Escudos	1951	Lisboa	580		3,50	20,00	Ag - 650 mls.	4	
2.5 Escudos	1963	Lisboa	590		3,50	20,00	Cu - Ni	32	
2.5 Escudos	1964	Lisboa	590		3,50	20,00	Cu - Ni	32	
2.5 Escudos	1965	Lisboa	590		3,50	20,00	Cu - Ni	10	
2.5 Escudos	1966	Lisboa	590		3,50	20,00	Cu - Ni	83	
2.5 Escudos	1967	Lisboa	590		3,50	20,00	Cu - Ni	15	
2.5 Escudos	1968	Lisboa	590		3,50	20,00	Cu - Ni	4	
2.5 Escudos	1969	Lisboa	590		3,50	20,00	Cu - Ni	4	

Moneda	Año	Ceca	KM#	Estado	Peso	Diámetro	Metal	Precio en €	Observaciones
2.5 Escudos	1970	Lisboa	590		3,50	20,00	Cu - Ni	4	
2.5 Escudos	1971	Lisboa	590		3,50	20,00	Cu - Ni	4	
2.5 Escudos	1972	Lisboa	590		3,50	20,00	Cu - Ni	3	
2.5 Escudos	1973	Lisboa	590		3,50	20,00	Cu - Ni	2	
2.5 Escudos	1974	Lisboa	590		3,50	20,00	Cu - Ni	1	
2.5 Escudos	1975	Lisboa	590		3,50	20,00	Cu - Ni	1	
2.5 Escudos	1976	Lisboa	590		3,50	20,00	Cu - Ni	1	
2.5 Escudos	1977	Lisboa	590		3,50	20,00	Cu - Ni	1	
2.5 Escudos	1977(S/F)	Lisboa	605		3,50	20,00	Cu - Ni	1	Alexandro Herculano
2.5 Escudos	1978	Lisboa	590		3,50	20,00	Cu - Ni	1	
2.5 Escudos	1979	Lisboa	590		3,50	20,00	Cu - Ni	1	
2.5 Escudos	1980	Lisboa	590		3,50	20,00	Cu - Ni	1	
2.5 Escudos	1981	Lisboa	590		3,50	20,00	Cu - Ni	1	
2.5 Escudos	1982	Lisboa	590		3,50	20,00	Cu - Ni	1	
2.5 Escudos	1983	Lisboa	590		3,50	20,00	Cu - Ni	1	
2.5 Escudos	1983	Lisboa	617		3,50	20,00	Cu - Ni	1	FAO
2.5 Escudos	1983(S/F)	Lisboa	613		3,50	20,00	Cu - Ni	1	Hoquei Patines'82
2.5 Escudos	1984	Lisboa	590		3,50	20,00	Cu - Ni	1	

Moneda	Año	Ceca	KM#	Estado	Peso	Diámetro	Metal	Precio en €	Observaciones
2,5 Escudos	1985	Lisboa	590		3,50	20,00	Cu - Ni	1	
5 Escudos	1932	Lisboa	581		7,00	25,00	Ag - 650 mls.	449	
5 Escudos	1933	Lisboa	581		7,00	25,00	Ag - 650 mls.	51	
5 Escudos	1934	Lisboa	581		7,00	25,00	Ag - 650 mls.	83	
5 Escudos	1937	Lisboa	581		7,00	25,00	Ag - 650 mls.	449	
5 Escudos	1940	Lisboa	581		7,00	25,00	Ag - 650 mls.	83	
5 Escudos	1942	Lisboa	581		7,00	25,00	Ag - 650 mls.	13	
5 Escudos	1943	Lisboa	581		7,00	25,00	Ag - 650 mls.	103	
5 Escudos	1946	Lisboa	581		7,00	25,00	Ag - 650 mls.	51	
5 Escudos	1947	Lisboa	581		7,00	25,00	Ag - 650 mls.	10	
5 Escudos	1948	Lisboa	581		7,00	25,00	Ag - 650 mls.	10	
5 Escudos	1951	Lisboa	581		7,00	25,00	Ag - 650 mls.	10	
5 Escudos	1960	Lisboa	587		7,00	25,00	Ag - 650 mls.	4	Infante D. Henrique
5 Escudos	1963	Lisboa	591		7,00	24,50	Cu - Ni	32	
5 Escudos	1964	Lisboa	591		7,00	24,50	Cu - Ni	32	
5 Escudos	1965	Lisboa	591		7,00	24,50	Cu - Ni	32	
5 Escudos	1966	Lisboa	591		7,00	24,50	Cu - Ni	32	
5 Escudos	1967	Lisboa	591		7,00	24,50	Cu - Ni	17	

Moneda	Año	Ceca	KM#	Estado	Peso	Diámetro	Metal	Precio en €	Observaciones
5 Escudos	1968	Lisboa	591		7,00	24,50	Cu - Ni	6	
5 Escudos	1969	Lisboa	591		7,00	24,50	Cu - Ni	6	
5 Escudos	1970	Lisboa	591		7,00	24,50	Cu - Ni	6	
5 Escudos	1971	Lisboa	591		7,00	24,50	Cu - Ni	6	
5 Escudos	1972	Lisboa	591		7,00	24,50	Cu - Ni	5	
5 Escudos	1973	Lisboa	591		7,00	24,50	Cu - Ni	4	
5 Escudos	1974	Lisboa	591		7,00	24,50	Cu - Ni	2	
5 Escudos	1975	Lisboa	591		7,00	24,50	Cu - Ni	2	
5 Escudos	1976	Lisboa	591		7,00	24,50	Cu - Ni	2	
5 Escudos	1977	Lisboa	591		7,00	24,50	Cu - Ni	1	
5 Escudos	1977(S/F)	Lisboa	606		7,00	24,50	Cu - Ni	1	Alexandro Herculano
5 Escudos	1978	Lisboa	591		7,00	24,50	Cu - Ni	4	
5 Escudos	1979	Lisboa	591		7,00	24,50	Cu - Ni	1	
5 Escudos	1980	Lisboa	591		7,00	24,50	Cu - Ni	1	
5 Escudos	1981	Lisboa	591		7,00	24,50	Cu - Ni	1	
5 Escudos	1982	Lisboa	591		7,00	24,50	Cu - Ni	1	
5 Escudos	1983	Lisboa	591		7,00	24,50	Cu - Ni	1	
5 Escudos	1983(S/F)	Lisboa	615		7,00	24,50	Cu - Ni	1	Hoquei Patines'82

Moneda	Año	Ceca	KM#	Estado	Peso	Diámetro	Metal	Precio en €	Observaciones
5 Escudos	1983(S/F)	Lisboa	618		7,00	24,50	Cu - Ni	1	FAO
5 Escudos	1984	Lisboa	591		7,00	24,50	Cu - Ni	1	
5 Escudos	1985	Lisboa	591		7,00	24,50	Cu - Ni	1	
5 Escudos	1986	Lisboa	591		7,00	24,50	Cu - Ni	1	
5 Escudos	1986	Lisboa	632		5,30	21,00	Cu - Zn - Ni	1	
5 Escudos	1987	Lisboa	632		5,30	21,00	Cu - Zn - Ni	1	
5 Escudos	1988	Lisboa	632		5,30	21,00	Cu - Zn - Ni	1	
5 Escudos	1989	Lisboa	632		5,30	21,00	Cu - Zn - Ni	1	
5 Escudos	1990	Lisboa	632		5,30	21,00	Cu - Zn - Ni	1	
5 Escudos	1991	Lisboa	632		5,30	21,00	Cu - Zn - Ni	1	
5 Escudos	1992	Lisboa	632		5,30	21,00	Cu - Zn - Ni	1	
5 Escudos	1993	Lisboa	632		5,30	21,00	Cu - Zn - Ni	1	
5 Escudos	1994	Lisboa	632		5,30	21,00	Cu - Zn - Ni	1	
5 Escudos	1995	Lisboa	632		5,30	21,00	Cu - Zn - Ni	1	
5 Escudos	1996	Lisboa	632		5,30	21,00	Cu - Zn - Ni	1	
5 Escudos	1997	Lisboa	632		5,30	21,00	Cu - Zn - Ni	1	
5 Escudos	1998	Lisboa	632		5,30	21,00	Cu - Zn - Ni	1	
5 Escudos	1999	Lisboa	632		5,30	21,00	Cu - Zn - Ni	1	

Moneda	Año	Ceca	KM#	Estado	Peso	Diámetro	Metal	Precio en €	Observaciones
5 Escudos	2000	Lisboa	632		5,30	21,00	Cu - Zn - Ni	2	
5 Escudos	2001	Lisboa	632		5,30	21,00	Cu - Zn - Ni	1	
10 Escudos	1928	Lisboa	579		12,50	30,00	Ag - 835 mls.	51	Batalla de Ourique
10 Escudos	1932	Lisboa	582		12,50	30,00	Ag - 835 mls.	45	
10 Escudos	1933	Lisboa	582		12,50	30,00	Ag - 835 mls.	385	Rara en FDC
10 Escudos	1934	Lisboa	582		12,50	30,00	Ag - 835 mls.	128	
10 Escudos	1937	Lisboa	582		12,50	30,00	Ag - 835 mls.	449	Existen falsificaciones
10 Escudos	1940	Lisboa	582		12,50	30,00	Ag - 835 mls.	45	
10 Escudos	1942	Lisboa	582		12,50	30,00	Ag - 835 mls.	1,219	Reproducciones FALSAS
10 Escudos	1948	Lisboa	582		12,50	30,00	Ag - 835 mls.	192	
10 Escudos	1954	Lisboa	586		12,50	30,00	Ag - 680 mls.	6	
10 Escudos	1955	Lisboa	586		12,50	30,00	Ag - 680 mls.	6	
10 Escudos	1960	Lisboa	588		12,50	30,00	Ag - 680 mls.	32	Infante D. Henrique
10 Escudos	1971	Lisboa	600		10,00	28,00	Cu - Ni	1	
10 Escudos	1972	Lisboa	600		10,00	28,00	Cu - Ni	1	
10 Escudos	1973	Lisboa	600		10,00	28,00	Cu - Ni	1	
10 Escudos	1974	Lisboa	600		10,00	28,00	Cu - Ni	1	
10 Escudos	1986	Lisboa	633		7,40	23,50	Cu - Zn - Ni	1	

Moneda	Año	Ceca	KM#	Estado	Peso	Diámetro	Metal	Precio en €	Observaciones
10 Escudos	1987	Lisboa	633		7,40	23,50	Cu - Zn - Ni	1	
10 Escudos	1987	Lisboa	638		7,40	23,50	Cu - Zn - Ni	2	Mundo Rural
10 Escudos	1988	Lisboa	633		7,40	23,50	Cu - Zn - Ni	1	
10 Escudos	1989	Lisboa	633		7,40	23,50	Cu - Zn - Ni	1	
10 Escudos	1990	Lisboa	633		7,40	23,50	Cu - Zn - Ni	1	
10 Escudos	1991	Lisboa	633		7,40	23,50	Cu - Zn - Ni	1	
10 Escudos	1992	Lisboa	633		7,40	23,50	Cu - Zn - Ni	2	
10 Escudos	1993	Lisboa	633		7,40	23,50	Cu - Zn - Ni	13	Solo en Set
10 Escudos	1994	Lisboa	633		7,40	23,50	Cu - Zn - Ni	13	Solo en Set
10 Escudos	1995	Lisboa	633		7,40	23,50	Cu - Zn - Ni	13	Solo en Set
10 Escudos	1996	Lisboa	633		7,40	23,50	Cu - Zn - Ni	1	
10 Escudos	1997	Lisboa	633		7,40	23,50	Cu - Zn - Ni	1	
10 Escudos	1998	Lisboa	633		7,40	23,50	Cu - Zn - Ni	1	
10 Escudos	1999	Lisboa	633		7,40	23,50	Cu - Zn - Ni	1	
10 Escudos	2000	Lisboa	633		7,40	23,50	Cu - Zn - Ni	2	
10 Escudos	2001	Lisboa	633		7,40	23,50	Cu - Zn - Ni	3	
20 Escudos	1953	Lisboa	585		21,00	34,00	Ag - 800 mls.	8	Reforma Financiera
20 Escudos	1960	Lisboa	589		21,00	34,00	Ag - 800 mls.	36	Infante D. Henrique

Moneda	Año	Ceca	KM#	Estado	Peso	Diámetro	Metal	Precio en €	Observaciones
20 Escudos	1966	Lisboa	592		21,00	34,00	Ag - 650 mls.	3	Puente Salazar
20 Escudos	1986	Lisboa	634		6,90	26,50	Cu - Ni	1	
20 Escudos	1987	Lisboa	634		6,90	26,50	Cu - Ni	1	
20 Escudos	1988	Lisboa	634		6,90	26,50	Cu - Ni	1	
20 Escudos	1989	Lisboa	634		6,90	26,50	Cu - Ni	1	
20 Escudos	1990	Lisboa	634		6,90	26,50	Cu - Ni	13	Solo en Set
20 Escudos	1991	Lisboa	634		6,90	26,50	Cu - Ni	13	Solo en Set
20 Escudos	1992	Lisboa	634		6,90	26,50	Cu - Ni	13	Solo en Set
20 Escudos	1993	Lisboa	634		6,90	26,50	Cu - Ni	13	Solo en Set
20 Escudos	1994	Lisboa	634		6,90	26,50	Cu - Ni	13	Solo en Set
20 Escudos	1995	Lisboa	634		6,90	26,50	Cu - Ni	13	Solo en Set
20 Escudos	1996	Lisboa	634		6,90	26,50	Cu - Ni	13	Solo en Set
20 Escudos	1997	Lisboa	634		6,90	26,50	Cu - Ni	13	Solo en Set
20 Escudos	1998	Lisboa	634		6,90	26,50	Cu - Ni	1	
20 Escudos	1999	Lisboa	634		6,90	26,50	Cu - Ni	1	
20 Escudos	2000	Lisboa	634		6,90	26,50	Cu - Ni	1	
20 Escudos	2001	Lisboa	634		6,90	26,50	Cu - Ni	4	
25 Escudos	1977	Lisboa	607		9,50	26,00	Cu - Ni	2	

Moneda	Año	Ceca	KM#	Estado	Peso	Diámetro	Metal	Precio en €	Observaciones
25 Escudos	1977(S/F)	Lisboa	608		9,50	26,00	Cu - Ni	2	Alexandro Herculano
25 Escudos	1978	Lisboa	607		9,50	26,00	Cu - Ni	3	
25 Escudos	1979(S/F)	Lisboa	609		11,00	28,50	Cu - Ni	1	Año Int. de la Infancia
25 Escudos	1980	Lisboa	610		11,00	28,50	Cu - Ni	1	
25 Escudos	1981	Lisboa	610		11,00	28,50	Cu - Ni	1	
25 Escudos	1982	Lisboa	610		11,00	28,50	Cu - Ni	1	
25 Escudos	1983	Lisboa	610		11,00	28,50	Cu - Ni	3	
25 Escudos	1983	Lisboa	619		11,00	28,50	Cu - Ni	3	FAO
25 Escudos	1983(S/F)	Lisboa	616		11,00	28,50	Cu - Ni	1	Hoquei Patines'82
25 Escudos	1984	Lisboa	610		11,00	28,50	Cu - Ni	3	
25 Escudos	1984	Lisboa	623		11,00	28,50	Cu - Ni	1	25 de Abril
25 Escudos	1984(S/F)	Lisboa	624		11,00	28,50	Cu - Ni	1	Año Int. del deficiente
25 Escudos	1985	Lisboa	610		11,00	28,50	Cu - Ni	1	
25 Escudos	1985(S/F)	Lisboa	627		11,00	28,50	Cu - Ni	1	D. Joao I - Cortes de Coimbra
25 Escudos	1986	Lisboa	610		11,00	28,50	Cu - Ni	4	
25 Escudos	1986	Lisboa	635		11,00	28,50	Cu - Ni	1	Europa
50 Escudos	1968	Lisboa	593		18,00	34,00	Ag - 650 mls.	5	P.A. Cabral
50 Escudos	1969 (S/F)	Lisboa	598		18,00	34,00	Ag - 650 mls.	5	Vasco de Gama

Moneda	Año	Ceca	KM#	Estado	Peso	Diámetro	Metal	Precio en €	Observaciones
50 Escudos	1969 (S/F)	Lisboa	599		18,00	34,00	Ag - 650 mls.	13	Carmona
50 Escudos	1971	Lisboa	601		18,00	34,00	Ag - 650 mls.	15	Banco de Portugal
50 Escudos	1972 (S/F)	Lisboa	602		18,00	34,00	Ag - 650 mls.	5	Os Lusíadas
50 Escudos	1986	Lisboa	636		9,40	31,00	Cu - Ni	1	
50 Escudos	1987	Lisboa	636		9,40	31,00	Cu - Ni	1	
50 Escudos	1988	Lisboa	636		9,40	31,00	Cu - Ni	1	
50 Escudos	1989	Lisboa	636		9,40	31,00	Cu - Ni	1	
50 Escudos	1990	Lisboa	636		9,40	31,00	Cu - Ni	13	Solo en Set
50 Escudos	1991	Lisboa	636		9,40	31,00	Cu - Ni	1	
50 Escudos	1992	Lisboa	636		9,40	31,00	Cu - Ni	19	Solo en Set
50 Escudos	1993	Lisboa	636		9,40	31,00	Cu - Ni	19	Solo en Set
50 Escudos	1994	Lisboa	636		9,40	31,00	Cu - Ni	19	Solo en Set
50 Escudos	1995	Lisboa	636		9,40	31,00	Cu - Ni	19	Solo en Set
50 Escudos	1996	Lisboa	636		9,40	31,00	Cu - Ni	19	Solo en Set y Proof
50 Escudos	1997	Lisboa	636		9,40	31,00	Cu - Ni	19	Solo en Set y Proof
50 Escudos	1998	Lisboa	636		9,40	31,00	Cu - Ni	19	Solo en Set y Proof
50 Escudos	1999	Lisboa	636		9,40	31,00	Cu - Ni	1	
50 Escudos	2000	Lisboa	636		9,40	31,00	Cu - Ni	3	

Moneda	Año	Ceca	KM#	Estado	Peso	Diámetro	Metal	Precio en €	Observaciones
50 Escudos	2001	Lisboa	636		9,40	31,00	Cu - Ni	6	
100 Escudos	1976(S/F)	Lisboa	603		15,00	32,00	Ag - 650 mls.	8	25 de Abril
100 Escudos	1984(S/F)	Lisboa	625		15,00	32,00	Cu - Ni	3	Año Int. del deficiente
100 Escudos	1985	Lisboa	629		15,00	32,00	Cu - Ni	4	D. Afonso Henriques
100 Escudos	1985(S/F)	Lisboa	628		15,00	32,00	Cu - Ni	4	Fernando Pessoa
100 Escudos	1985(S/F)	Lisboa	630		15,00	32,00	Cu - Ni	5	Batalla de Aljubarrota
100 Escudos	1986	Lisboa	637		15,00	32,00	Cu - Ni	4	Fútbol - México 86
100 Escudos	1987	Lisboa	639		15,00	32,00	Cu - Ni	2	1ª Serie desc. - Gil Eanes
100 Escudos	1987	Lisboa	640		15,00	32,00	Cu - Ni	2	1ª Serie desc. - Nuno Tristão
100 Escudos	1987	Lisboa	641		15,00	32,00	Cu - Ni	2	1ª Serie desc. - Diego Cao
100 Escudos	1987	Lisboa	644		15,00	32,00	Cu - Ni	2	Souza de Cardoso
100 Escudos	1988	Lisboa	642		15,00	32,00	Cu - Ni	2	1ª Serie desc. - Bartolomeu Dias
100 Escudos	1989	Lisboa	645,1		8,30	25,00	Bimetálica	2	
100 Escudos	1989	Lisboa	645,2		8,30	25,00	Bimetálica	1	Canto 6 secciones listas y 6 rayadas
100 Escudos	1989	Lisboa	646		15,00	32,00	Cu - Ni	2	2ª Serie desc. - Islas Canarias
100 Escudos	1989	Lisboa	647		15,00	32,00	Cu - Ni	2	2ª Serie desc. - Madeira Porto Santo
100 Escudos	1989	Lisboa	648		15,00	32,00	Cu - Ni	2	2ª Serie desc. - Archipiélago de Azores
100 Escudos	1990	Lisboa	645,1		8,30	25,00	Bimetálica	1	

Moneda	Año	Ceca	KM#	Estado	Peso	Diámetro	Metal	Precio en €	Observaciones
100 Escudos	1990	Lisboa	645,2		8,30	25,00	Bimetálica	1	Canto 6 secciones listas y 6 rayadas
100 Escudos	1990	Lisboa	649		15,00	32,00	Cu - Ni	2	2ª Serie desc. - Navegación Astronómica
100 Escudos	1990	Lisboa	656		15,00	32,00	Cu - Ni	2	Camilo Castelo Branco
100 Escudos	1990(S/F)	Lisboa	651		15,00	32,00	Cu - Ni	2	Restauración de Independencia
100 Escudos	1991	Lisboa	645,1		8,30	25,00	Bimetálica	2	
100 Escudos	1991	Lisboa	645,2		8,30	25,00	Bimetálica	1	Canto 6 secciones listas y 6 rayadas
100 Escudos	1992	Lisboa	645,1		8,30	25,00	Bimetálica	1	
100 Escudos	1993	Lisboa	645,1		8,30	25,00	Bimetálica	26	Solo en Set
100 Escudos	1994	Lisboa	645,1		8,30	25,00	Bimetálica	26	Solo en Set
100 Escudos	1995	Lisboa	678		8,30	25,00	Bimetálica	6	50 Anv. de FAO
100 Escudos	1995(S/F)	Lisboa	680		15,00	32,00	Cu - Ni	3	D. Antonio Prior do Crato
100 Escudos	1996	Lisboa	645,1		8,30	25,00	Bimetálica	1	Solo en Set y Proof
100 Escudos	1997	Lisboa	645,1		8,30	25,00	Bimetálica	1	
100 Escudos	1997	Lisboa	693		8,30	25,00	Bimetálica	4	Expo 98
100 Escudos	1998	Lisboa	645,1		8,30	25,00	Bimetálica	1	Canto 6 secciones listas y 6 rayadas
100 Escudos	1999	Lisboa	645,1		8,30	25,00	Bimetálica	1	
100 Escudos	1999	Lisboa	722.1		8,30	25,00	Bimetálica	8	UNICEF
100 Escudos	1999	Lisboa	722.2		8,30	25,00	Bimetálica	8	UNICEF (Portugusa-Error)

Moneda	Año	Ceca	KM#	Estado	Peso	Diámetro	Metal	Precio en €	Observaciones
100 Escudos	2000	Lisboa	645,1		8,30	25,00	Bimetálica	1	Canto 6 secciones listas y 6 rayadas
100 Escudos	2001	Lisboa	645,1		8,30	25,00	Bimetálica	3	Canto 6 secciones listas y 6 rayadas
200 Escudos	1991	Lisboa	655		9,80	28,00	Bimetálica	2	
200 Escudos	1991	Lisboa	658		26,50	36,00	Cu - Ni	3	3ª Serie desc. - Colón y Portugal
200 Escudos	1991	Lisboa	659		26,50	36,00	Cu - Ni	3	3ª Serie desc. - Naveg. por occidente
200 Escudos	1992	Lisboa	655		9,80	28,00	Bimetálica	2	
200 Escudos	1992	Lisboa	660		26,50	36,00	Cu - Ni	3	3ª Serie desc. - América-Nuevo mundo
200 Escudos	1992	Lisboa	662		26,50	36,00	Cu - Ni	3	XXV Juegos Olímpicos
200 Escudos	1992	Lisboa	663		26,50	36,00	Cu - Ni	3	Presidencia de la C.E.E.
200 Escudos	1992(S/F)	Lisboa	661		26,50	36,00	Cu - Ni	3	3ª Serie desc. - California-J.R. Cabrilho
200 Escudos	1993	Lisboa	655		9,80	28,00	Bimetálica	26	Solo en Set
200 Escudos	1993	Lisboa	666		26,50	36,00	Cu - Ni	4	4ª Serie desc. - Espingarda
200 Escudos	1993	Lisboa	667		26,50	36,00	Cu - Ni	4	4ª Serie desc. - Daimios Kiushu
200 Escudos	1993	Lisboa	668		26,50	36,00	Cu - Ni	4	4ª Serie desc. - Arte Namban
200 Escudos	1993(S/F)	Lisboa	665		26,50	36,00	Cu - Ni	4	4ª Serie desc. - Tanegashima
200 Escudos	1994	Lisboa	669		9,80	28,00	Bimetálica	6	Lisboa 94 - Capital de la Cultura
200 Escudos	1994	Lisboa	672		26,50	36,00	Cu - Ni	3	5ª Serie desc. - Part. del mundo
200 Escudos	1994(S/F)	Lisboa	670		26,50	36,00	Cu - Ni	3	5ª Serie desc. - Henrique El Navegante

Moneda	Año	Ceca	KM#	Estado	Peso	Diámetro	Metal	Precio en €	Observaciones
200 Escudos	1994(S/F)	Lisboa	671		26,50	36,00	Cu - Ni	3	5ª Serie desc. - Tratado de Tordesillas
200 Escudos	1995	Lisboa	679		9,80	28,00	Bimetálica	9	50 Anv. de la ONU
200 Escudos	1995	Lisboa	681		26,50	36,00	Cu - Ni	3	6ª Serie desc. - Malaca-A. Albuquerque
200 Escudos	1995	Lisboa	682		26,50	36,00	Cu - Ni	3	6ª Serie desc. - Moluca
200 Escudos	1995	Lisboa	683		26,50	36,00	Cu - Ni	3	6ª Serie desc. - Solor y Timor
200 Escudos	1995	Lisboa	684		26,50	36,00	Cu - Ni	3	6ª Serie desc. - Australia
200 Escudos	1995(S/F)	Lisboa	673		26,50	36,00	Cu - Ni	3	5ª Serie desc. - D. Juan II
200 Escudos	1996	Lisboa	655		9,80	28,00	Bimetálica	26	Solo en Set y Proof
200 Escudos	1996	Lisboa	687		9,80	28,00	Bimetálica	5	JJ.OO. Atlanta
200 Escudos	1996	Lisboa	689		26,50	36,00	Cu - Ni	3	7ª Serie desc. - Reino de Siam
200 Escudos	1996	Lisboa	690		26,50	36,00	Cu - Ni	3	7ª Serie desc. - China
200 Escudos	1996	Lisboa	691		26,50	36,00	Cu - Ni	3	7ª Serie desc. - Macao
200 Escudos	1996	Lisboa	692		26,50	36,00	Cu - Ni	3	7ª Serie desc. - Taiwan
200 Escudos	1997	Lisboa	655		9,80	28,00	Bimetálica	2	
200 Escudos	1997	Lisboa	694		9,80	28,00	Bimetálica	4	Expo 98
200 Escudos	1997	Lisboa	697		26,50	36,00	Cu - Ni	3	8ª Serie desc. - San Francisco Javier
200 Escudos	1997	Lisboa	698		26,50	36,00	Cu - Ni	3	8ª Serie desc. - Padre Luis Frois
200 Escudos	1997	Lisboa	699		26,50	36,00	Cu - Ni	3	8ª Serie desc. - Beato Jose Anchieta

Moneda	Año	Ceca	KM#	Estado	Peso	Diámetro	Metal	Precio en €	Observaciones
200 Escudos	1997	Lisboa	700		26,50	36,00	Cu - Ni	3	8ª Serie desc. - Hermano Bento de Gois
200 Escudos	1998	Lisboa	655		9,80	28,00	Bimetálica	2	
200 Escudos	1998	Lisboa	706		9,80	28,00	Bimetálica	4	Expo 98
200 Escudos	1998	Lisboa	709		26,50	36,00	Cu - Ni	2	9ª Serie desc. - Vasco de Gama
200 Escudos	1998	Lisboa	710		26,50	36,00	Cu - Ni	2	9ª Serie desc. - Tierra Natal
200 Escudos	1998	Lisboa	711		26,50	36,00	Cu - Ni	2	9ª Serie desc. - Mozambique
200 Escudos	1998	Lisboa	712		26,50	36,00	Cu - Ni	2	9ª Serie desc. - India
200 Escudos	1999	Lisboa	655		9,80	28,00	Bimetálica	2	
200 Escudos	1999	Lisboa	716		26,50	36,00	Cu - Ni	2	10ª Serie desc. - Muerte en el mar
200 Escudos	1999	Lisboa	717		26,50	36,00	Cu - Ni	2	10ª Serie desc. - Alvares Cabral
200 Escudos	1999	Lisboa	718		26,50	36,00	Cu - Ni	2	10ª Serie desc. - Brasil
200 Escudos	1999	Lisboa	719		26,50	36,00	Cu - Ni	2	10ª Serie desc. - Duarte Pacheco
200 Escudos	1999	Lisboa	720		9,80	28,00	Bimetálica	4	50 Anv. de la UNICEF
200 Escudos	2000	Lisboa	655		9,80	29,00	Bimetálica	3	
200 Escudos	2000	Lisboa	726		9,80	29,00	Bimetálica	4	JJ.OO. Sidney
200 Escudos	2000	Lisboa	728		26,50	36,00	Cu - Ni	4	11ª Serie desc. - Tierra Labrador
200 Escudos	2000	Lisboa	729		26,50	36,00	Cu - Ni	4	11ª Serie desc. - Tierra Cortes Reales
200 Escudos	2000	Lisboa	730		26,50	36,00	Cu - Ni	4	11ª Serie desc. - Tierra Florida

Moneda	Año	Ceca	KM#	Estado	Peso	Diámetro	Metal	Precio en €	Observaciones
200 Escudos	2000	Lisboa	731		26,50	36,00	Cu - Ni	4	11ª Serie desc. - F. Magallanes
200 Escudos	2001	Lisboa	655		9,80	28,00	Bimetálica	3	
250 Escudos	1976(S/F)	Lisboa	604		25,00	37,00	Ag - 650 mls.	6	25 de Abril
250 Escudos	1984(S/F)	Lisboa	626		26,50	36,00	Cu - Ni	115	FAO - Conf. Mundial de Pesca
250 Escudos	1988	Lisboa	643		26,50	36,00	Cu - Ni	4	XXIV JJ.OO. Seul
250 Escudos	1990	Lisboa	650		26,50	36,00	Cu - Ni	4	Fund. Portugal - Batalla Ourique
500 Escudos	1983	Lisboa	620		7,00	25,00	Ag - 835 mls.	12	Desc. Renacimiento
500 Escudos	1995	Lisboa	686a		14,00	30,00	Ag - 500 mls.	6	VIII Cent. San Antonio
500 Escudos	1996(S/F)	Lisboa	702		14,00	30,00	Ag - 500 mls.	6	Banco de Portugal
500 Escudos	1997(S/F)	Lisboa	701		14,00	30,00	Ag - 500 mls.	6	Antonio Veira
500 Escudos	1998	Lisboa	705		14,00	30,00	Ag - 500 mls.	6	Puente Vasco de Gama
500 Escudos	1999	Lisboa	723		14,00	30,00	Ag - 500 mls.	5	Macao regresa China
500 Escudos	2000(S/F)	Lisboa	725		14,00	30,00	Ag - 500 mls.	6	Eça de Queiroz
500 Escudos	2001	Lisboa	733		14,00	30,00	Ag - 500 mls.	6	Oporto Cap. Cultural Europea
750 Escudos	1983	Lisboa	621		12,50	30,00	Ag - 500 mls.	12	Desc. Renacimiento
1000 Escudos	1983	Lisboa	622		21,00	34,00	Ag - 500 mls.	13	Desc. Renacimiento
1000 Escudos	1983(S/F)	Lisboa	611		17,00	34,00	Ag - 500 mls.	19	IV Cent. muerte de Camoes
1000 Escudos	1992(S/F)	Lisboa	657		27,00	40,00	Ag - 500 mls.	17	Encuentro entre dos mundos

Moneda	Año	Ceca	KM#	Estado	Peso	Diámetro	Metal	Precio en €	Observaciones
1000 Escudos	1994	Lisboa	676		27,00	40,00	Ag - 500 mls.	257	El lobo
1000 Escudos	1994(S/F)	Lisboa	675		27,00	40,00	Ag - 500 mls.	12	Tratado de Tordesillas
1000 Escudos	1995(S/F)	Lisboa	685		27,00	40,00	Ag - 500 mls.	10	D. Juan II
1000 Escudos	1996(S/F)	Lisboa	688		27,00	40,00	Ag - 500 mls.	10	Fragata D. Fernando II y Gloria
1000 Escudos	1996(S/F)	Lisboa	696		27,00	40,00	Ag - 500 mls.	10	N. S. de la Concepción
1000 Escudos	1997	Lisboa	695		27,00	40,00	Ag - 500 mls.	10	Cent. Exp. Oceanograficas - D. Carlos
1000 Escudos	1997	Lisboa	703		27,00	40,00	Ag - 500 mls.	10	Crédito Público
1000 Escudos	1997	Lisboa	704		27,00	40,00	Ag - 500 mls.	12	Danza de los Pauliteiros
1000 Escudos	1998	Lisboa	707		27,00	40,00	Ag - 500 mls.	9	Año Int. de los Océanos
1000 Escudos	1998	Lisboa	713		27,00	40,00	Ag - 500 mls.	9	D. Manuel I
1000 Escudos	1998	Lisboa	714		27,00	40,00	Ag - 500 mls.	9	Liga de los combatientes
1000 Escudos	1998(S/F)	Lisboa	708		27,00	40,00	Ag - 500 mls.	9	Casa de la Misericordia
1000 Escudos	1999	Lisboa	715		27,00	40,00	Ag - 500 mls.	9	25 de Abril
1000 Escudos	1999	Lisboa	721		27,00	40,00	Ag - 500 mls.	9	Milénio del Atlántico
1000 Escudos	2000	Lisboa	724		27,00	40,00	Ag - 500 mls.	9	Presidencia de la C.E.E.
1000 Escudos	2000	Lisboa	727		27,00	40,00	Ag - 500 mls.	9	Caballo lusitano
1000 Escudos	2000	Lisboa	732		27,00	40,00	Ag - 500 mls.	9	D. Juan Castro
1000 Escudos	2001	Lisboa	734		27,00	40,00	Ag - 500 mls.	9	Futbol'04

Moneda	Año	Ceca	KM#	Estado	Peso	Diámetro	Metal	Precio en €	Observaciones
--------	-----	------	-----	--------	------	----------	-------	-------------	---------------

## Portugal

### 2002 Euro

1	Euro Cent	2002	Lisboa		740			2,30	16,25	SS - Cu	
1	Euro Cent	2003	Lisboa		740			2,30	16,25	SS - Cu	Solamente en Set
1	Euro Cent	2004	Lisboa		740			2,30	16,25	SS - Cu	
1	Euro Cent	2005	Lisboa		740			2,30	16,25	SS - Cu	
1	Euro Cent	2006	Lisboa		740			2,30	16,25	SS - Cu	
1	Euro Cent	2007	Lisboa		740			2,30	16,25	SS - Cu	
1	Euro Cent	2008	Lisboa		740			2,20	16,25	SS - Cu	
1	Euro Cent	2008	Lisboa	FDC	740			2,30	16,25	SS - Cu	
2	Euro Cent	2002	Lisboa		741			2,30	16,25	SS - Cu	
2	Euro Cent	2003	Lisboa		741			3,00	18,75	SS - Cu	Solamente en Set
2	Euro Cent	2004	Lisboa		741			3,00	18,75	SS - Cu	
2	Euro Cent	2005	Lisboa		741			3,00	18,75	SS - Cu	
2	Euro Cent	2006	Lisboa		741			3,00	18,75	SS - Cu	
2	Euro Cent	2007	Lisboa		741			3,00	18,75	SS - Cu	
2	Euro Cent	2008	Lisboa		741			3,00	16,25	SS - Cu	
2	Euro Cent	2008	Lisboa	FDC	741			3,00	18,75	SS - Cu	
5	Euro Cent	2002	Lisboa		742			3,90	21,25	SS - Cu	

Moneda	Año	Ceca	KM#	Estado	Peso	Diámetro	Metal	Precio en €	Observaciones
5 Euro Cent	2003	Lisboa	742		3,90	21,25	SS - Cu		Solamente en Set
5 Euro Cent	2004	Lisboa	742		3,90	21,25	SS - Cu		
5 Euro Cent	2005	Lisboa	742		3,90	21,25	SS - Cu		
5 Euro Cent	2006	Lisboa	742		3,90	21,25	SS - Cu		
5 Euro Cent	2007	Lisboa	742		3,90	21,25	SS - Cu		
5 Euro Cent	2008	Lisboa	742		3,90	21,25	SS - Cu		
5 Euro Cent	2008	Lisboa	742	FDC	3,90	21,25	SS - Cu		
10 Euro Cent	2002	Lisboa	743		4,10	19,75	Oro nórdico		
10 Euro Cent	2003	Lisboa	743		4,10	19,75	Oro nórdico		
10 Euro Cent	2004	Lisboa	743		4,10	19,75	Oro nórdico		
10 Euro Cent	2005	Lisboa	743		4,10	19,75	Oro nórdico		
10 Euro Cent	2006	Lisboa	743		4,10	19,75	Oro nórdico		
10 Euro Cent	2007	Lisboa	S/Rfa.		4,10	19,75	Oro nórdico		Solo en cartera
10 Euro Cent	2008	Lisboa	S/Rfa.		4,10	19,75	Oro nórdico		
10 Euro Cent	2008	Lisboa	S/Rfa.	FDC	4,10	19,75	Oro nórdico		
20 Euro Cent	2002	Lisboa	744		5,70	22,25	Oro nórdico		
20 Euro Cent	2003	Lisboa	744		5,70	22,25	Oro nórdico		
20 Euro Cent	2004	Lisboa	744		5,70	22,25	Oro nórdico		

Moneda	Año	Ceca	KM#	Estado	Peso	Diámetro	Metal	Precio en €	Observaciones
20 Euro Cent	2005	Lisboa	744		5,70	22,25	Oro nórdico		
20 Euro Cent	2006	Lisboa	744		5,70	22,25	Oro nórdico		
20 Euro Cent	2007	Lisboa	S/Rfa.		5,70	22,25	Oro nórdico		Solo en cartera
20 Euro Cent	2008	Lisboa	S/Rfa.		7,00	22,25	Oro nórdico		
20 Euro Cent	2008	Lisboa	S/Rfa.	FDC	5,70	22,25	Oro nórdico		
50 Euro Cent	2002	Lisboa	745		7,00	24,25	Oro nórdico		
50 Euro Cent	2003	Lisboa	745		7,00	24,25	Oro nórdico		
50 Euro Cent	2004	Lisboa	745		7,00	24,25	Oro nórdico		
50 Euro Cent	2005	Lisboa	745		7,00	24,25	Oro nórdico		
50 Euro Cent	2006	Lisboa	745		7,00	24,25	Oro nórdico		
50 Euro Cent	2007	Lisboa	S/Rfa.		7,00	24,25	Oro nórdico		Solo en cartera
50 Euro Cent	2008	Lisboa	S/Rfa.		7,90	24,25	Oro nórdico		
50 Euro Cent	2008	Lisboa	S/Rfa.	FDC	7,00	24,25	Oro nórdico		
0.25 Euro	2008	Lisboa	S/Rfa.		1,58	14,00	Au - 999 mls.		Rey D. Dinis
1 Euro	2002	Lisboa	746		7,50	23,25	Bimetálica		
1 Euro	2003	Lisboa	746		7,50	23,25	Bimetálica		
1 Euro	2004	Lisboa	746		7,50	23,25	Bimetálica		
1 Euro	2005	Lisboa	746		7,50	23,25	Bimetálica		

Moneda	Año	Ceca	KM#	Estado	Peso	Diámetro	Metal	Precio en €	Observaciones
1 Euro	2006	Lisboa	746		7,50	23,25	Bimetálica		
1 Euro	2007	Lisboa	S/Rfa.		7,50	23,25	Bimetálica		Nuevo diseño mapa Europa
1 Euro	2008	Lisboa	S/Rfa.		7,50	23,25	Bimetálica		Nuevo diseño mapa Europa
1 Euro	2008	Lisboa	S/Rfa.	FDC	7,50	23,25	Bimetálica		Nuevo diseño mapa Europa
1.5 Euro	2008	Lisboa	S/Rfa.		26,50	8,00	CU - NI		Contra la indiferencia
0.25 Euros	2006	Lisboa	S/Rfa.	FDC	1,56	14,00	Au - 999 mls.	44	D. Alfonso Henriques
0.25 Euros	2007	Lisboa	S/Rfa.	FDC	1,56	14,00	Au - 999 mls.		San Antonio
1.5 Euros	2008	Lisboa	S/Rfa.		8,00	26,50	CU+NI		Una moneda, una causa
2 Euros	2002	Lisboa	747		8,50	25,75	Bimetálica		
2 Euros	2003	Lisboa	747		8,50	25,75	Bimetálica		
2 Euros	2004	Lisboa	747		8,50	25,75	Bimetálica		
2 Euros	2005	Lisboa	747		8,50	25,75	Bimetálica		
2 Euros	2006	Lisboa	747		8,50	25,75	Bimetálica		
2 Euros	2007	Lisboa	S/Rfa.		8,50	25,75	Bimetálica		Nuevo diseño mapa Europa - S/Cartera
2 Euros	2007	Lisboa	S/Rfa.		8,50	25,75	Bimetálica		50º Anv. del Tratado de Roma
2 Euros	2007	Lisboa	S/Rfa.		8,50	25,75	Bimetálica		Presidencia Europea
2 Euros	2008	Lisboa	S/Rfa.		8,50	25,75	Bimetálica		Nuevo diseño mapa Europa
2 Euros	2008	Lisboa	S/Rfa.		8,50	23,75	Bimetálica		Patrimonio de la humanidad

Moneda	Año	Ceca	KM#	Estado	Peso	Diámetro	Metal	Precio en €	Observaciones
2 Euros	2008	Lisboa	S/Rfa.	FDC	8,50	25,75	Bimetálica		Nuevo diseño mapa Europa
2 Euros	2008	Lisboa	S/Rfa.	FDC	8,50	25,75	Bimetálica		60 Anv. Derechos humanos
2.5 Euros	2008	Lisboa	S/Rfa.		10,00	28,00	CU+NI		JJ.OO. De Pekin
2.5 Euros	2008	Lisboa	S/Rfa.		10,00	28,00	CU+NI		El Fado
2.5 Euros	2008	Lisboa	S/Rfa.		10,00	28,00	CU+NI		Región vinícola de Alto do Douro
2.5 Euros	2008	Lisboa	S/Rfa.	PRF	8,00	28,00	Ag - 925 mls.		JJ.OO. Pekin
2.5 Euros	2008	Lisboa	S/Rfa.	FDC	12,00	28,00	CU+NI		Fado
2.5 Euros	2008	Lisboa	S/Rfa.		28,00	10,00	CU - NI		Centro histórico do Oporto
5 Euros	2003	Lisboa	749	PRF	14,00	30,00	Ag. 925 mls.	42	150 anv. sello postal
5 Euros	2004	Lisboa	754	PRF	14,00	30,00	Ag. 925 mls.	42	Convento de Cristo en Tomar
5 Euros	2004	Lisboa	755	PRF	14,00	30,00	Ag. 925 mls.	42	Centro Histórico de Évora
5 Euros	2005	Lisboa	760	PRF	14,00	30,00	Ag. 925 mls.	45	Centro Histórico de Angra del Heroísmo
5 Euros	2005	Lisboa	761	PRF	14,00	30,00	Ag. 925 mls.	45	Monasterio de Batalha
5 Euros	2005	Lisboa	762	PRF	14,00	30,00	Ag. 925 mls.		800 Anv. del nacimiento del Papa Juan II
5 Euros	2006	Lisboa	S/Rfa.	PRF	14,00	30,00	Ag. 925 mls.	45	Monasterio de Alcobaça
5 Euros	2006	Lisboa	S/Rfa.	PRF	14,00	30,00	Ag. 925 mls.	45	Paisaje cultural de Sintra
5 Euros	2007	Lisboa	S/Rfa.	PRF	14,00	30,00	Ag. 925 mls.		Año Europeo de la Igualdad
5 Euros	2007	Lisboa	S/Rfa.	PRF	14,00	30,00	Ag. 925 mls.		Centenario de "escotismo" boy scouts

Moneda	Año	Ceca	KM#	Estado	Peso	Diámetro	Metal	Precio en €	Observaciones
5 Euros	2007	Lisboa	S/Rfa.	PRF	14,00	30,00	Ag. 925 mls.		Bosque de Laurisilva de la Isla de Madeira
5 Euros	2008	Lisboa	S/Rfa.	FDC	14,00	30,00	Ag. 500 mls.		Floresta Laurissilva da Madeira
8 Euros	2003	Lisboa	S/Rfa.	PRF	31,10	36,00	Ag. 925 mls.	42	Futbol - Pasion
8 Euros	2003	Lisboa	S/Rfa.	PRF	31,10	36,00	Ag. 925 mls.	42	Futbol - Celebración
8 Euros	2003	Lisboa	S/Rfa.	PRF	31,10	36,00	Ag. 925 mls.	42	Futbol - Desportivismo
8 Euros	2003	Lisboa	S/Rfa.	PRF	31,10	36,00	Ag. 925 mls.	42	Futbol - Gol
8 Euros	2004	Lisboa	S/Rfa.	PRF	31,10	36,00	Ag. 925 mls.	42	Futbol - Defensa
8 Euros	2004	Lisboa	S/Rfa.	PRF	31,10	36,00	Ag. 925 mls.	42	Futbol - Remate
8 Euros	2004	Lisboa	753	PRF	31,10	36,00	Ag. 925 mls.	48	Ampliación de la Unión Europea
8 Euros	2005	Lisboa	S/Rfa.	PRF	31,10	36,00	Ag. 925 mls.		Fin de la II G.Mundial (1945-2005)
8 Euros	2006	Lisboa	S/Rfa.	PRF	31,10	36,00	Ag. 925 mls.	48	D. Henrique, el Navegador
8 Euros	2006	Lisboa	S/Rfa.	PRF	31,10	36,00	Ag. 925 mls.	48	150 Anv. de la 1ª Línea férrea
8 Euros	2007	Lisboa	S/Rfa.	PRF	31,10	36,00	Ag. 925 mls.	50	Bartolomeu Lourenço de Gusmao
10 Euros	2003	Lisboa	748	PRF	27,00	40,00	Ag. 925 mls.		V Serie Ibero-americana - Nautica
10 Euros	2004	Lisboa	759	PRF	27,00	40,00	Ag. 925 mls.	51	JJ.OO de Atenas
10 Euros	2006	Lisboa	S/Rfa.	PRF	27,00	40,00	Ag. 925 mls.	51	Mundial de Futbol de Alemania
10 Euros	2006	Lisboa	S/Rfa.	PRF	27,00	40,00	Ag. 925 mls.	48	20 Adhesion a la C.E.E.
10 Euros	2006	Lisboa	S/Rfa.	PRF	27,00	40,00	Ag. 925 mls.	46	VI Serie Ibero-americana Arquitectura y monumentos

Moneda	Año	Ceca	KM#	Estado	Peso	Diámetro	Metal	Precio en €	Observaciones
10 Euros	2007	Lisboa	S/Rfa.	PRF	27,00	40,00	Ag. 925 mls.	54	Campeonato mundial de vela

www.numisma.org